

รายละเอียดของหลักสูตร
หลักสูตรบริหารธุรกิจดุษฎีบัณฑิต
สาขาวิชาบริหารธุรกิจ
หลักสูตรปรับปรุง พ.ศ. 2563

ชื่อสถาบันอุดมศึกษา มหาวิทยาลัยกรุงเทพธนบุรี
วิทยาเขต/คณะ/สาขาวิชา คณะบริหารธุรกิจ
สาขาวิชาบริหารธุรกิจ

หมวดที่ 1. ข้อมูลทั่วไป

1. รหัสและชื่อหลักสูตร

ภาษาไทย หลักสูตรบริหารธุรกิจดุษฎีบัณฑิต สาขาวิชาบริหารธุรกิจ
ภาษาอังกฤษ Doctor of Business Administration Program in Business Administration

2. ชื่อปริญญาและสาขาวิชา

ภาษาไทย ชื่อเต็ม บริหารธุรกิจดุษฎีบัณฑิต (บริหารธุรกิจ)
ชื่อย่อ บธ.ด. (บริหารธุรกิจ)
ภาษาอังกฤษ ชื่อเต็ม Doctor of Business Administration (Business Administration)
ชื่อย่อ D.B.A. (Business Administration)

3. วิชาเอก

ไม่มี

4. จำนวนหน่วยกิตที่เรียนตลอดหลักสูตร

48 หน่วยกิต

3.1.1 จำนวนหน่วยกิตรวมตลอดหลักสูตร

48 หน่วยกิต

แบบ 1 เป็นแผนการศึกษาที่เน้นการวิจัย โดยมีการทำวิทยานิพนธ์ที่ก่อให้เกิดความรู้ใหม่ ทั้งนี้มหาวิทยาลัย อาจกำหนดให้เรียนรายวิชาเพิ่มเติมหรือทำกิจกรรมทางวิชาการอื่น ๆ เพิ่มขึ้นได้ โดยไม่นับหน่วยกิต แต่จะต้องมีผลสัมฤทธิ์ตามที่มหาวิทยาลัยกำหนด ดังนี้

แบบ 1.1 ผู้เข้าศึกษาต้องสำเร็จปริญญาโท และจะต้องทำวิทยานิพนธ์ที่ก่อให้เกิดองค์ความรู้ใหม่ไม่น้อยกว่า 48 หน่วยกิต

แบบ 2 เป็นแผนการศึกษาที่เน้นการวิจัยโดยมีการทำวิทยานิพนธ์ที่มีคุณภาพสูงและก่อให้เกิดความก้าวหน้าทางวิชาการและวิชาชีพ และศึกษางานรายวิชาเพิ่มเติม ดังนี้

แบบ 2.1 ผู้เข้าศึกษาต้องสำเร็จปริญญาโท จะต้องทำวิทยานิพนธ์ไม่น้อยกว่า 36 หน่วยกิต และศึกษางานรายวิชาไม่น้อยกว่า 12 หน่วยกิต

3.1.2 โครงสร้างหลักสูตร

หลักสูตรบริหารธุรกิจดุสิตบัณฑิต มีโครงสร้างหลักสูตร ดังนี้

| หมวดวิชา | จำนวนหน่วยกิต | |
|--|-----------------------------|-----------------------------|
| | แบบ 1.1 | แบบ 2.1 |
| 1. หมวดวิชาเสริมพื้นฐาน (Remedial Course) | *ไม่นับหน่วยกิต | *ไม่นับหน่วยกิต |
| 2. หมวดวิชาบังคับ (Core Courses) | - | 9 หน่วยกิต |
| 3. หมวดวิชาเลือก (Elective Course) | - | 3 หน่วยกิต |
| 4. การสอบวัดคุณสมบัติ (Qualifying Examination) | ไม่นับหน่วยกิต | ไม่นับหน่วยกิต |
| 5. วิทยานิพนธ์ (Dissertation) | 48 | 36 |
| รวม | ตลอดหลักสูตร 48 หน่วยกิต | ตลอดหลักสูตร 48 หน่วยกิต |

หมายเหตุ *ไม่นับหน่วยกิต

หลักสูตรบริหารธุรกิจดุษฎีบัณฑิต สาขาวิชาบริหารธุรกิจ มีรายวิชาตามโครงสร้างหลักสูตร ดังนี้

| | | |
|--|---|------------------------|
| 1. หมวดวิชาเสริมพื้นฐาน (Remedial Courses) | | *ไม่นับหน่วยกิต |
| นักศึกษาทุกคนต้องศึกษารายวิชาเสริมพื้นฐาน ดังรายวิชาต่อไปนี้ | | |
| DBA 8101 | การจัดการขั้นสูง (Advanced Management) | 3(3-0-6)* |
| DBA 8102 | สถิติและวิธีวิจัยทางธุรกิจขั้นสูง (Statistic and Research Methodology in Business Administration) | 3(3-0-6)* |
| DBA 8103 | การพัฒนาทักษะภาษาอังกฤษทางการบริหารธุรกิจ (Developing English Skills in Business Administration) | 3(3-0-6)* |
| 2. หมวดวิชาบังคับ (Core Courses) | | 9 หน่วยกิต |
| DBA 9101 | ระเบียบวิธีวิจัยขั้นสูงทางการบริหารธุรกิจ (Advanced Research Methodology in Business Administration) | 3(3-0-6) |
| DBA 9102 | การบริหารเชิงกลยุทธ์ขั้นสูง (Advanced Strategic Management) | 3(3-0-6) |
| DBA 9103 | การจัดระบบสากลและองค์การในอนาคต (Trends of International Organization Management) | 3(3-0-6) |
| 3. หมวดวิชาเลือก (Elective Courses) เลือกเรียนกลุ่มใดกลุ่มหนึ่ง จำนวน | | 3 หน่วยกิต |
| 3.1 หมวดวิชาเลือกการตลาด | | |
| DBA 9201 | การสัมมนาการตลาดระหว่างประเทศ (Seminar in International Marketing) | 3(3-0-6) |
| DBA 9202 | ทฤษฎีการตลาดขั้นสูง (Advanced Marketing Theory) | 3(3-0-6) |
| 3.2 หมวดวิชาเลือกการจัดการ | | |
| DBA 9206 | สัมมนาพฤติกรรมองค์กรขั้นสูง (Seminar in Advanced Organization Behavior) | 3(3-0-6) |
| DBA 9207 | ภาวะผู้นำกับการพัฒนาองค์กร (Leadership and Organization Development) | 3(3-0-6) |
| DBA 9208 | สัมมนาเกี่ยวกับสังคมวิทยาและจิตวิทยาด้านการจัดการ (Seminar in the Sociological and Psychological Principles of Management) | 3(3-0-6) |

3.3 หมวดวิชาเลือกการจัดการทรัพยากรมนุษย์

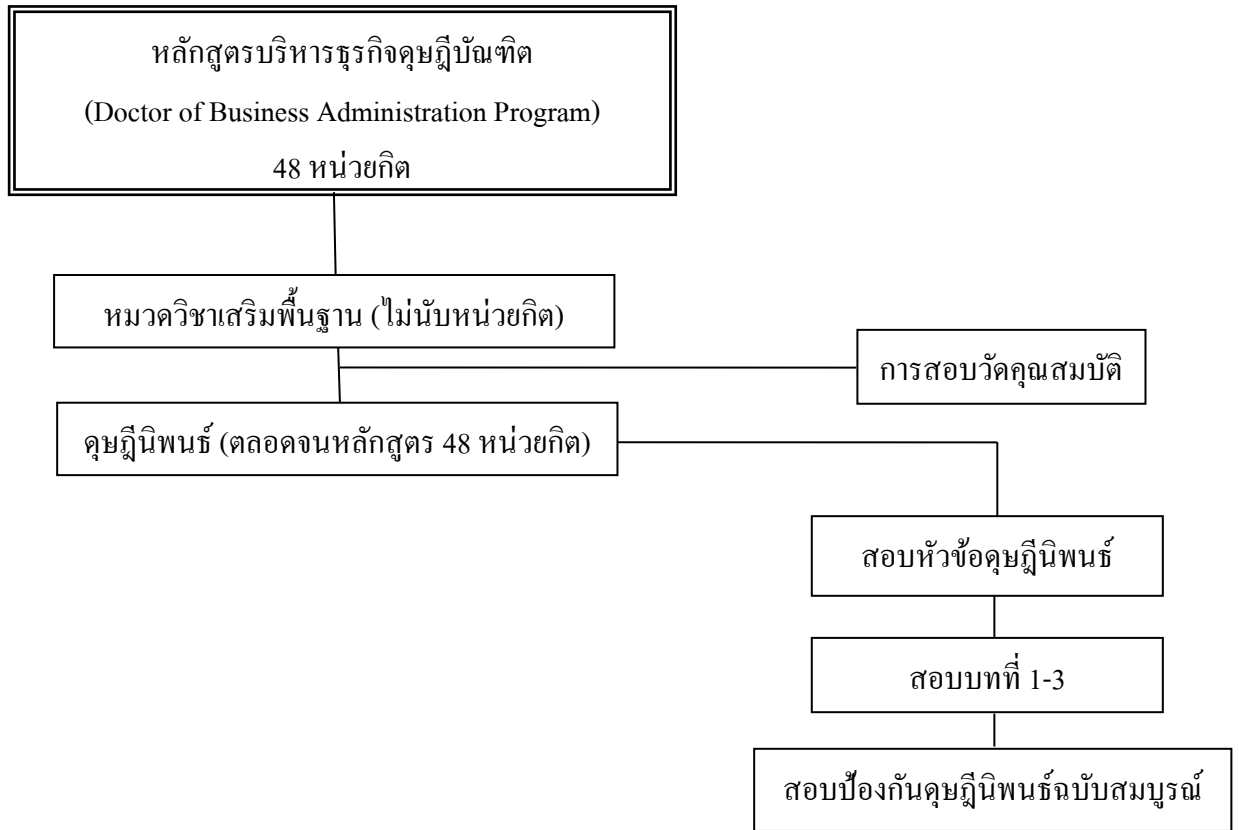
| | | |
|----------|--|----------|
| DBA 9209 | สัมมนาการวางแผนกลยุทธ์เกี่ยวกับทรัพยากรมนุษย์ (Seminar in Strategic Planning in Human Resources Management) | 3(3-0-6) |
| DBA 9210 | การจัดการทรัพยากรมนุษย์ขั้นสูง (Advanced Human Resources Management) | 3(3-0-6) |
| DBA 9211 | สัมมนากลยุทธ์การจัดการทรัพยากรมนุษย์ (Seminar in Strategic Human Resources Management) | 3(3-0-6) |

4. วิทยานิพนธ์ (Dissertation)

| | | | |
|----------------|--|----------------|-----------------|
| แบบ 1.1 | | 48 | หน่วยกิต |
| DBA 9301 | การสอบวัดคุณสมบัติ (Qualifying Examination) | ไม่นับหน่วยกิต | |
| DBA 9302 | วิทยานิพนธ์ (Dissertation) | 48 | หน่วยกิต |
| แบบ 2.1 | | 36 | หน่วยกิต |
| DBA 9301 | การสอบวัดคุณสมบัติ (Qualifying Examination) | ไม่นับหน่วยกิต | |
| DBA 9302 | วิทยานิพนธ์ (Dissertation) | 36 | หน่วยกิต |

3.1.4 รายวิชาในหลักสูตร

(แบบ 1.1) แผนผังโครงสร้างหลักสูตรบริหารธุรกิจดุษฎีบัณฑิต สาขาวิชาบริหารธุรกิจ

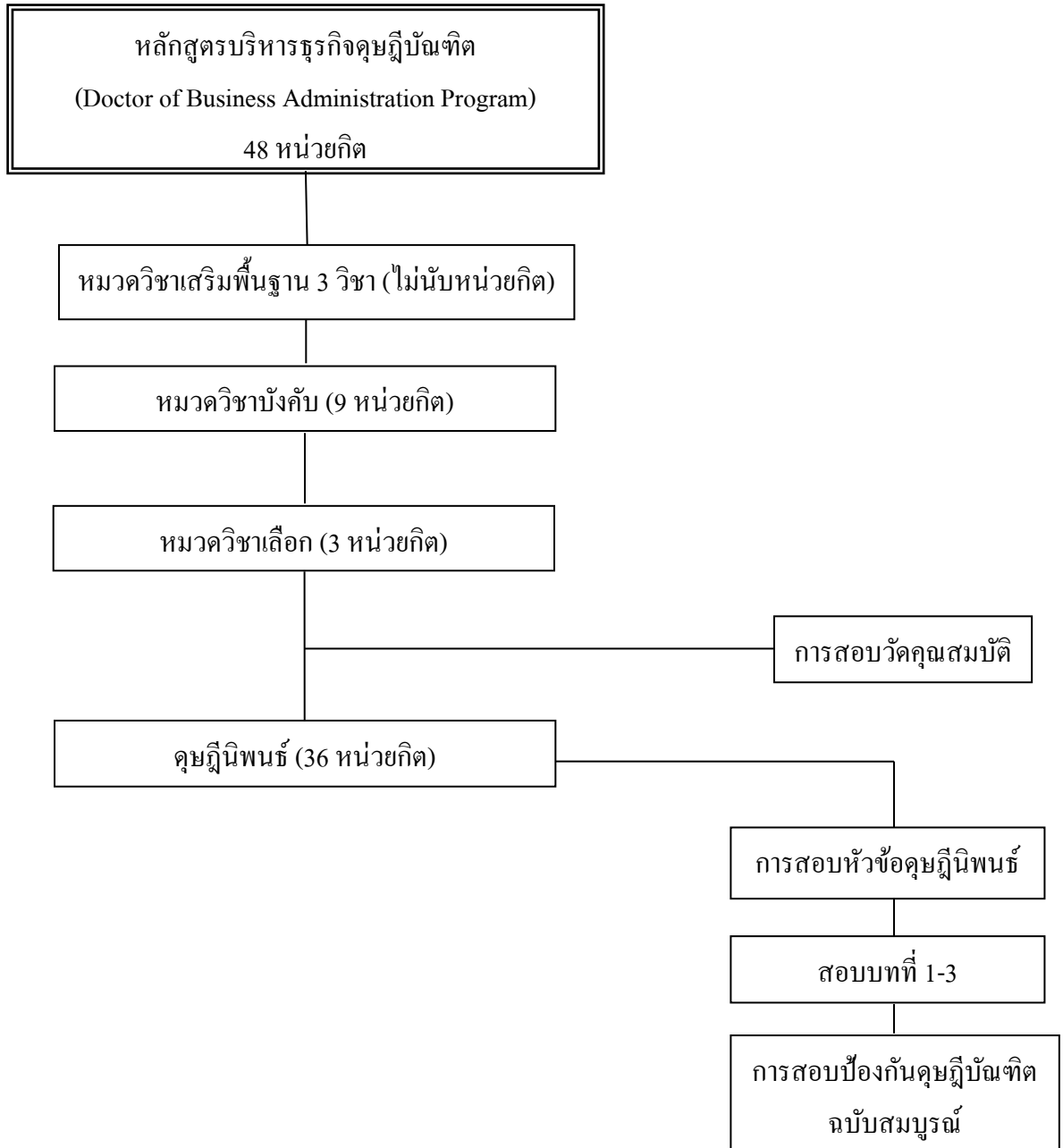


(แบบ 1.1)

| ปีที่ | ภาคเรียน/ปีการศึกษา | รายวิชา | หน่วยกิต |
|-----------------|---------------------|--|----------------------|
| 1 | ภาคเรียนที่ 1 | DBA 8101 การจัดการขั้นสูง | 3(3-0-6)* |
| | | DBA 8102 สถิติและวิธีวิจัยทางธุรกิจขั้นสูง | 3(3-0-6)* |
| | | DBA 8103 การพัฒนาทักษะภาษาอังกฤษทางการบริหารธุรกิจ | 3(3-0-6)* |
| | | รวม | 9(9-0-18)* |
| | ภาคเรียนที่ 2 | DBA 9301 สอบวัดคุณสมบัติ (Qualifying Examination) | * |
| | | DBA 9302 คุษฎีนิพนธ์ | 6(3-0-6) |
| | | รวม | 6(3-0-6) |
| | ภาคฤดูร้อน | DBA 9302 คุษฎีนิพนธ์ | 6(3-0-6) |
| | | รวม | 6(3-0-6) |
| | 2 | ภาคเรียนที่ 1 | DBA 9302 คุษฎีนิพนธ์ |
| รวม | | | 6(3-0-6) |
| ภาคเรียนที่ 2 | | DBA 9302 คุษฎีนิพนธ์ | 6(3-0-6) |
| | | รวม | 6(3-0-6) |
| ภาคฤดูร้อน | | DBA 9302 คุษฎีนิพนธ์ | 6(3-0-6) |
| | | รวม | 6(3-0-6) |
| 3 | ภาคเรียนที่ 1 | DBA 9302 คุษฎีนิพนธ์ | 6(3-0-6) |
| | | รวม | 6(3-0-6) |
| | ภาคเรียนที่ 2 | DBA 9302 คุษฎีนิพนธ์ | 6(3-0-6) |
| | | รวม | 6(3-0-6) |
| | ภาคฤดูร้อน | DBA 9302 คุษฎีนิพนธ์ | 6(3-0-6) |
| | | รวม | 6(3-0-6) |
| รวมตลอดหลักสูตร | | | 48 |

* ไม่นับหน่วยกิต

(แบบ 2.1) แผนโครงสร้างหลักสูตรบริหารธุรกิจดุษฎีบัณฑิต สาขาวิชาบริหารธุรกิจ



(แบบ 2.1)

| ปีที่ | ภาคเรียน/ภาคการศึกษา | รายวิชา | หน่วยกิต |
|-----------------|----------------------|--|-------------------|
| 1 | ภาคเรียนที่ 1 | DBA 8101 การจัดการขั้นสูง | 3(3-0-6)* |
| | | DBA 8102 สถิติและวิธีวิจัยทางธุรกิจขั้นสูง | 3(3-0-6)* |
| | | DBA 8103 การพัฒนาทักษะภาษาอังกฤษทางการบริหารธุรกิจ | 3(3-0-6)* |
| | | รวม | 9(9-0-18)* |
| | ภาคเรียนที่ 2 | DBA 9101 ระเบียบวิธีวิจัยขั้นสูงทางการบริหารธุรกิจ | 3(3-0-6) |
| | | DBA 9102 การบริหารเชิงกลยุทธ์ขั้นสูง | 3(3-0-6) |
| | | รวม | 6(6-0-12) |
| | ภาคฤดูร้อน | DBA 9103 การจัดระบบสากลและองค์การในอนาคต | 3(3-0-6) |
| | | DBA xxx หมวดวิชาเลือก | 3(3-0-6) |
| รวม | | 6(6-0-12) | |
| 2 | ภาคเรียนที่ 1 | DBA 9301 การสอบวัดคุณสมบัติ (Qualifying Examination) | * |
| | | DBA 9302 คุชฉินิพนธ์ | 6(3-0-6) |
| | | รวม | 6(3-0-6) |
| | ภาคเรียนที่ 2 | DBA 9302 คุชฉินิพนธ์ | 6(3-0-6) |
| | | รวม | 6(3-0-6) |
| | ภาคฤดูร้อน | DBA 9302 คุชฉินิพนธ์ | 6(3-0-6) |
| รวม | | 6(3-0-6) | |
| 3 | ภาคเรียนที่ 1 | DBA 9302 คุชฉินิพนธ์ | 6(3-0-6) |
| | | รวม | 6(3-0-6) |
| | ภาคเรียนที่ 2 | DBA 9302 คุชฉินิพนธ์ | 6(3-0-6) |
| | | รวม | 6(3-0-6) |
| | ภาคฤดูร้อน | DBA 9302 คุชฉินิพนธ์ | 6(3-0-6) |
| | | รวม | 6(3-0-6) |
| รวมตลอดหลักสูตร | | | 48 |

* ไม่นับหน่วยกิต