

รายละเอียดของหลักสูตร
หลักสูตรดุริยางศาสตรมหาบัณฑิต
สาขาวิชาดุริยางคศาสตร์
หลักสูตรปรับปรุง พ.ศ. 2560

ชื่อสถาบันอุดมศึกษา	มหาวิทยาลัยกรุงเทพธนบุรี
วิทยาเขต/คณะ/สาขาวิชา	คณะดุริยางคศาสตร์ สาขาวิชาดุริยางคศาสตร์

หมวดที่ 1. ข้อมูลทั่วไป

1. รหัสและชื่อหลักสูตร

ภาษาไทย	หลักสูตรดุริยางคศาสตรมหาบัณฑิต สาขาวิชาดุริยางคศาสตร์
ภาษาอังกฤษ	Master of Music Program in Music

2. ชื่อปริญญาและสาขาวิชา

ภาษาไทย	ชื่อเต็ม	ดุริยางคศาสตรมหาบัณฑิต (ดุริยางคศาสตร์)
	ชื่อย่อ	ดศ.ม. (ดุริยางคศาสตร์)
ภาษาอังกฤษ	ชื่อเต็ม	Master of Music (Music)
	ชื่อย่อ	M.M. (Music)

3. วิชาเอก

ไม่มี

4. จำนวนหน่วยกิตที่เรียนตลอดหลักสูตร

39 หน่วยกิต

3.1 หลักสูตร

3.1.1 จำนวนหน่วยกิตรวมตลอดหลักสูตร 39 หน่วยกิต

แผน ก เป็นแผนการศึกษาเน้นการวิจัยโดยมีการทำวิทยานิพนธ์ ดังนี้

แบบ ก 1 ทำเฉพาะวิทยานิพนธ์ซึ่งมีค่าเทียบได้ไม่น้อยกว่า 39 หน่วยกิต หลักสูตร

อาจกำหนดให้เรียนรายวิชาเพิ่มเติมหรือทำกิจกรรมทางวิชาการอื่น

เพิ่มขึ้นได้โดยไม่นับหน่วยกิต แต่จะต้องมีผลสัมฤทธิ์ตามที่สถาบันอุดมศึกษา

กำหนด

แบบ ก 2 ทำวิทยานิพนธ์ซึ่งมีค่าเทียบได้ไม่น้อยกว่า 12 หน่วยกิต และศึกษารายวิชา

อีกไม่น้อยกว่า 27 หน่วยกิต

แผน ข เป็นแผนการศึกษาที่เน้นการศึกษารายวิชา โดยไม่ต้องทำวิทยานิพนธ์ แต่

ต้อง

ทำสารนิพนธ์ไม่น้อยกว่า 3 หน่วยกิต และไม่เกิน 6 หน่วยกิต

3.1.2 โครงสร้างหลักสูตร แผน ก และแผน ข ตลอดหลักสูตรไม่น้อยกว่า 39 หน่วยกิต

รายวิชา	แผนก แบบ ก 1	แผนก แบบ ก 2	แผน ข
1.หมวดวิชาเสริม พื้นฐาน	9 NC	9 NC	9 NC
2.หมวดวิชาบังคับ	-	11	11
3.หมวดวิชาเลือก	-	16	22
4.วิทยานิพนธ์	39	12	-
5.สารนิพนธ์	-	-	6
รวม	39	39	39

3.1.2.1 แบบ ก 1 เป็นแผนการศึกษาที่เน้นการทำวิทยานิพนธ์ ในกรณีที่นักศึกษาไม่ผ่านการทดสอบความรู้ทางภาษาไทยและภาษาอังกฤษในระดับที่สมควร อาจารย์ที่ปรึกษาอาจจะให้ศึกษารายวิชาหมวดวิชาเสริมพื้นฐาน (Suplimentary Foundation Courses) ซึ่งไม่นับหน่วยกิตเพิ่มเติมตามคำแนะนำ และให้ทำวิทยานิพนธ์ จำนวน 39 หน่วยกิต รายละเอียดของโครงสร้างหลักสูตร มีดังต่อไปนี้

หมวดวิชา	จำนวนหน่วยกิต	หมายเหตุ
หมวดวิชาเสริมพื้นฐาน	NC	ไม่นับหน่วยกิต
วิทยานิพนธ์	39	
รวม	39	

ตารางโครงสร้างหลักสูตรศึกษาศาสตรมหาบัณฑิต สาขาวิชาศึกษาศาสตร์ แผน ก แบบ ก 1

3.1.2.2 แบบ ก 2 เป็นแผนการศึกษารายวิชา (Course Work) จำนวนไม่น้อยกว่า 27 หน่วยกิต และทำวิทยานิพนธ์ จำนวน 12 หน่วยกิต รวมจำนวน 39 หน่วยกิต ในกรณีที่นักศึกษาไม่ผ่านการทดสอบความรู้ทางภาษาไทยและภาษาอังกฤษในระดับที่สมควร อาจารย์ที่ปรึกษาอาจจะให้ศึกษารายวิชาหมวดวิชาเสริมพื้นฐาน (Suplimentary Foundation Courses) ซึ่งไม่นับหน่วยกิตเพิ่มเติมตามคำแนะนำ รายละเอียดของโครงสร้างหลักสูตร มีดังต่อไปนี้

หมวดวิชา	จำนวนหน่วยกิต	หมายเหตุ
หมวดวิชาเสริมพื้นฐาน	9 NC	ไม่นับหน่วยกิต
หมวดวิชาบังคับ	11	ไม่น้อยกว่า
หมวดวิชาเลือก	16	ไม่น้อยกว่า
วิทยานิพนธ์	12	
รวม ไม่น้อยกว่า	39	

ตารางโครงสร้างหลักสูตรศึกษาศาสตรมหาบัณฑิต สาขาวิชาศึกษาศาสตร์ แผน ก แบบ ก 2

แผน ข ให้ใช้โครงสร้างหลักสูตรเช่นเดียวกันกับ แผน ก แบบ ก 2 แต่ให้ทำสารนิพนธ์แทนวิทยานิพนธ์

หมวดวิชา	จำนวนหน่วยกิต	หมายเหตุ
หมวดวิชาเสริมพื้นฐาน	NC	ไม่นับหน่วยกิต
หมวดวิชาบังคับ	11	ไม่น้อยกว่า
หมวดวิชาเลือก	22	ไม่น้อยกว่า
สารนิพนธ์ (Research Paper)	16	
รวม ไม่น้อยกว่า	39	

ตารางโครงสร้างหลักสูตรศึกษาศาสตรมหาบัณฑิต สาขาวิชาศึกษาศาสตร์ แผน ข

3.1.3 รายวิชาในหลักสูตร

ทั้งแผน ก และแผน ข ให้ศึกษารายวิชาในหลักสูตรดังต่อไปนี้

1. หมวดวิชาเสริมพื้นฐาน

วิชาในหมวดวิชาเสริมพื้นฐานนี้ จัดไว้สำหรับนักศึกษาที่สำเร็จการศึกษาระดับปริญญาตรีที่ไม่ผ่านการทดสอบความรู้ ซึ่งต้องเรียนในรายวิชาของหมวดวิชาเสริมพื้นฐาน โดยไม่นับหน่วยกิตและไม่นำไปคิดคะแนนเฉลี่ยสะสมเมื่อสำเร็จการศึกษา

MU 501	การใช้ภาษาไทยสำหรับบัณฑิตศึกษา (Usage of Thai Language for Graduate Level)	3 (3-0-6)NC
MU 502	ภาษาอังกฤษสำหรับบัณฑิตศึกษา 1 (English for Graduate Level 1)	3 (3-0-6)NC
MU 503	ภาษาอังกฤษสำหรับบัณฑิตศึกษา 2 (English for Graduate Level 2)	3 (3-0-6)NC

2. หมวดวิชาบังคับ แผนก แบบ ก2 และ แผนข **ไม่น้อยกว่า 11 หน่วยกิต**

MU 504	วิธีวิทยาการวิจัย (Research Methodology)	3 (3-0-6)
MU 505	ประวัติการดนตรีไทย (History of Thai Music)	3 (3-0-6)
MU 506	ประวัติดนตรีตะวันตก (History of Western Music)	3 (3-0-6)
MU 660	สัมมนาทางดุริยางคศาสตร์ (Seminar in Music)	2 (2-0-4)

3. หมวดวิชาเลือก **16/22 หน่วยกิต**

สำหรับแผน ก แบบ ก 2 เลือก 16 หน่วยกิต และ แผน ข เลือก 22 หน่วยกิต หมวดวิชาเลือก มี 2 กลุ่ม คือกลุ่มวิชามานุษยดุริยางควิทยา และกลุ่มวิชาดุริยางคศึกษา ให้เลือกเรียน กลุ่มใดกลุ่มหนึ่งเพียงกลุ่มเดียว

3.1 กลุ่มวิชามานุษยดุริยางควิทยา **ไม่น้อยกว่า 16/22 หน่วยกิต**

MU 507	หลักวิชามานุษยดุริยางควิทยา (Principles of Ethnomusicology)	2 (2-0-4)
MU 508	ดนตรีและศิลปะการแสดงในภูมิภาคอาเซียน (Music and Performing Arts of ASEAN)	2 (2-0-4)

MU 509	การวิเคราะห์ดนตรีโลก (World Music Analysis)	2 (2-0-4)
MU 511	ปรัชญาดนตรีกับวัฒนธรรม (Philosophy and Culture of Music)	2 (2-0-4)
MU 512	ดนตรีและศิลปะการแสดงท้องถิ่นในประเทศไทย (Music and Performing Arts of Thailand)	2 (2-0-4)
MU 513	เทคโนโลยีและนวัตกรรมเพื่อการดนตรี (Technology and Innovation for Music)	2 (2-0-4)
MU 620	ดนตรีภาคพื้นทวีปตะวันตก (Music of Western Continents)	2 (2-0-4)
MU 621	ดนตรีเอเชียอาคเนย์ (Southeast Asian Music)	2 (2-0-4)
MU 622	ดนตรีเอเชียตะวันออก (East Asian Music)	2 (2-0-4)
MU 623	ดนตรีเอเชียตะวันตก (West Asian Music)	2 (2-0-4)
MU 624	ดนตรีเอเชียใต้ (South Asian Music)	2 (2-0-4)
MU 625	ดนตรีในทวีปแอฟริกา (Music of Africa)	2 (2-0-4)
MU 626	ดนตรีในทวีปอเมริกา (Music in America Continent)	2 (2-0-4)
MU 627	สัมมนาทางมานุษยดุริยางควิทยา (Seminar in Ethnomusicology)	2 (0-4-8)
MU 636	คัมภีร์ดุริยางค์ 1 (Chamber Music 1)	1 (0-2-4)
MU 637	คัมภีร์ดุริยางค์ 2 (Chamber Music 2)	1 (0-2-4)
MU 642	การค้นคว้าอิสระ 1 (Independent Study 1)	2 (0-4-4)

MU 643	การค้นคว้าอิสระ 2 (Independent Study 2)	2 (0-4-4)
MU 644	การค้นคว้าอิสระ 3 (Independent Study 3)	2 (0-4-4)
MU 645	เอกัตถศึกษา 1 (Individual Study 1)	2 (0-4-4)
MU 646	เอกัตถศึกษา 2 (Individual Study 2)	2 (0-4-4)
MU 647	เอกัตถศึกษา 3 (Individual Study 3)	2 (0-4-4)

3.2 กลุ่มวิชาดุริยางคศึกษา	ไม่น้อยกว่า	16/22	หน่วยกิต
MU 514	หลักวิชาดุริยางคศึกษา (Principles of Music Education)	2 (2-0-4)	
MU 515	หลักสูตรและการสอนดนตรี (Curriculum and Teaching Music)	2 (2-0-4)	
MU 516	การวัดและประเมินผลทางดนตรี (Measurment and Evaluation for Music)	2 (2-0-4)	
MU 517	นวัตกรรมและเทคโนโลยีเพื่อการดนตรี (Innovation and Technology for Music)	2 (2-0-4)	
MU 518	ดนตรีศึกษาในประเทศไทย (Music Education in Thailand)	2 (2-0-4)	
MU 519	ดนตรีศึกษาเปรียบเทียบ (Comparative Music Education)	2 (2-0-4)	
MU 628	การสอนดนตรีในระดับอุดมศึกษา (Teaching Music for Higher Education)	2 (2-0-4)	
MU 629	การสอนดนตรีสำหรับเด็กปฐมวัย (Teaching Music for Early Childhood)	2 (2-0-4)	
MU 630	การสอนปฏิบัติดนตรีไทย (Teaching Thai Music Pracitcum)	2 (2-0-4)	
MU 631	การสอนปฏิบัติดนตรีตะวันตก (Teaching Weatern Music Pracitcum)	2 (2-0-4)	

MU 632	ทฤษฎีการเรียนรู้ทางดุริยางคศึกษา (Theory of Learning in Music Education)	2 (2-0-4)	
MU 633	ดนตรีในกลุ่มประเทศอาเซียน (Music of ASEAN Countries)	2 (2-0-4)	
MU 634	ดนตรีของโลก (Music of the World)	2 (2-0-4)	
MU 635	สัมมนาทางดุริยางคศึกษา (Seminar in Music Education)	2 (2-0-4)	
MU 638	คัมภีร์ดุริยางค์ 1 (Chamber Music 1)	1 (0-2-4)	
MU 639	คัมภีร์ดุริยางค์ 2 (Chamber Music 2)	1 (0-2-4)	
MU 652	การค้นคว้าอิสระ 1 (Independent Study 1)	2 (0-4-4)	
MU 653	การค้นคว้าอิสระ 2 (Independent Study 2)	2 (0-4-4)	
MU 654	การค้นคว้าอิสระ 3 (Independent Study 3)	2 (0-4-4)	
MU 655	เอกัตถศึกษา 1 (Individual Study 1)	2 (0-4-4)	
MU 656	เอกัตถศึกษา 2 (Individual Study 2)	2 (0-4-4)	
MU 657	เอกัตถศึกษา 3 (Individual Study 3)	2 (0-4-4)	
4. วิทยานิพนธ์		12	หน่วยกิต
MU 640	วิทยานิพนธ์ (Thesis)	12	
5. สารนิพนธ์		6	หน่วยกิต
MU 641	สารนิพนธ์ (เฉพาะแผน ข) (Research Paper)	6	

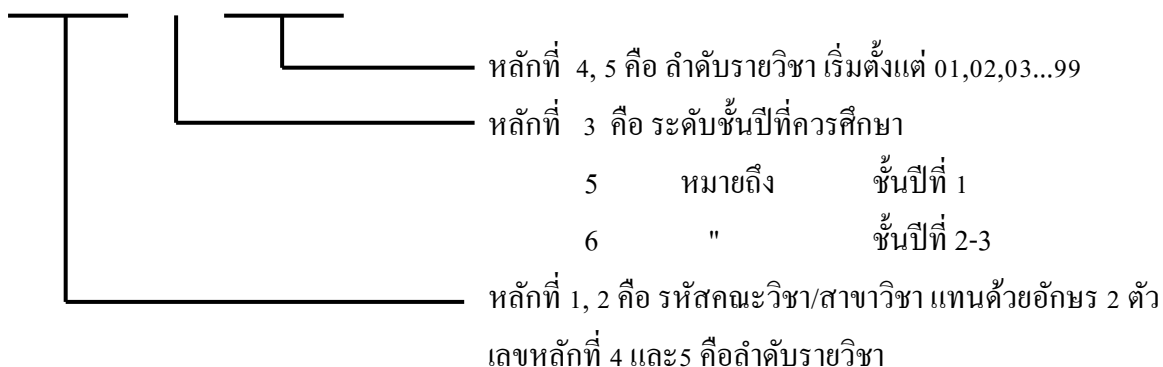
ความหมายของรหัสวิชา

การดำเนินการจัดการศึกษาระดับบัณฑิตศึกษาให้เป็นไปตามเกณฑ์มาตรฐานหลักสูตรระดับบัณฑิตศึกษาของคณะกรรมการการอุดมศึกษาและระเบียบข้อบังคับอื่นๆ ของมหาวิทยาลัย ส่วนหลักเกณฑ์ในการให้รหัสรายวิชา กำหนดเป็นตัวอักษร 2 หลัก และตัวเลข 3 หลัก

ตัวอักษรและตัวเลขมีความหมายดังนี้

MU	หมายถึง	สาขาวิชาครุศึกษาศาสตร์
เลขตัวที่ 1	หมายถึง	ระดับชั้นปี
เลขตัวที่สองและสาม	หมายถึง	กลุ่มวิชา / ลำดับรายวิชา กล่าวคือ

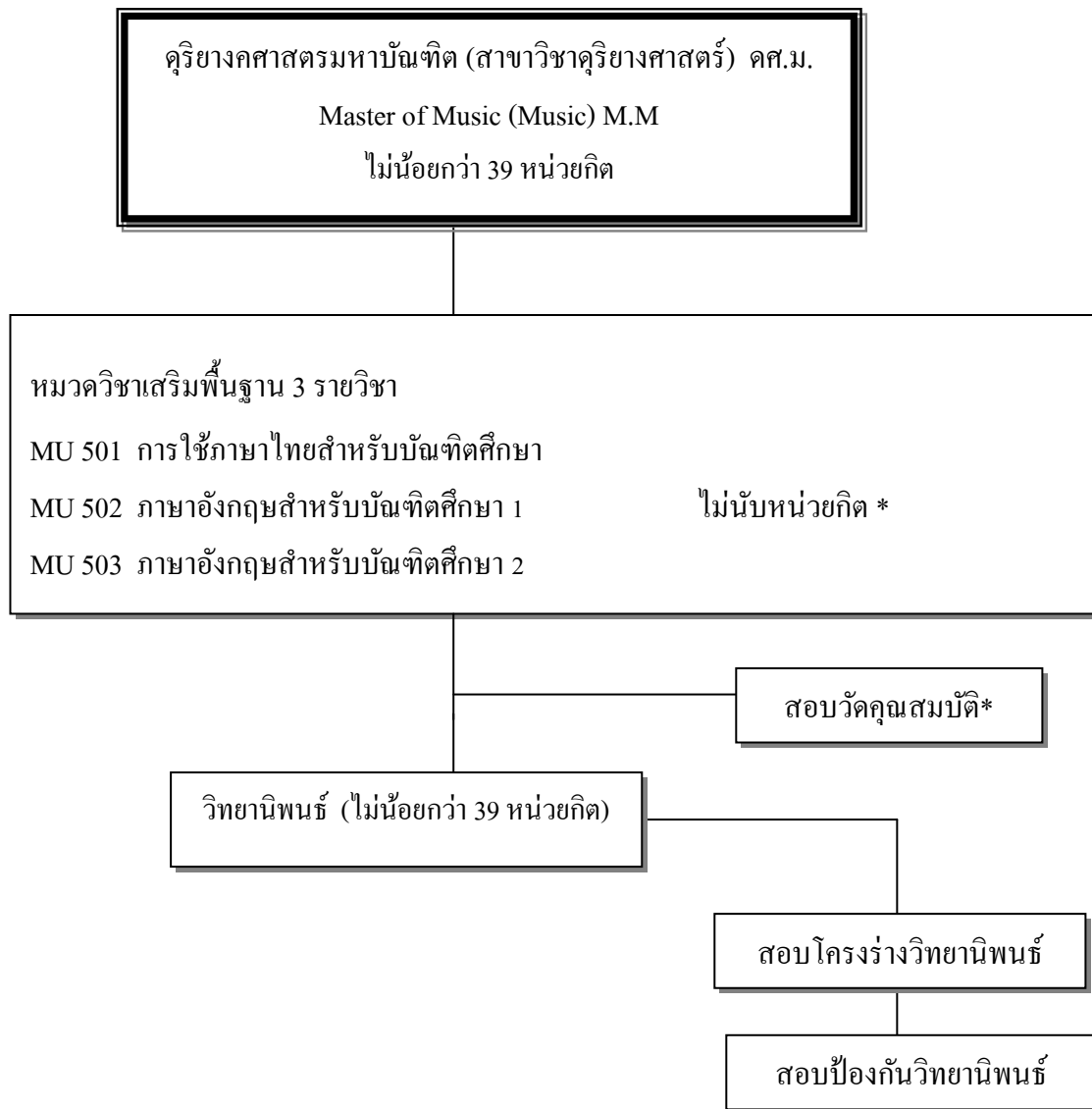
หลักเกณฑ์การให้รหัสวิชาในหลักสูตร



3.1.4 แผนการศึกษา

3.1.4.1 แผน ก แบบ ก 1

แผนผังโครงสร้างหลักสูตรดุริยางคศาสตรมหาบัณฑิต สาขาวิชาดุริยางคศาสตร์



* นักศึกษาต้องลงทะเบียนเรียนจนกว่าจะสอบผ่านเกณฑ์

** กรณีผลการสอบไม่ผ่านเกณฑ์ อาจารย์ที่ปรึกษาสามารถแนะนำให้ลงทะเบียนเรียนเพิ่มเติมเสริมรายวิชาที่เหมาะสม โดยไม่นับหน่วยกิตได้

แผน ก แบบ 1

ปีที่ 1 ภาคการศึกษาที่ 1

รหัสวิชา	ชื่อวิชา	หน่วยกิต
MU 640	วิทยานิพนธ์	12 (0-0-36)
รวม		12 (0-0-36)

ปีที่ 1 ภาคการศึกษาที่ 2

รหัสวิชา	ชื่อวิชา	หน่วยกิต
MU 640	วิทยานิพนธ์	12 (0-0-36)
รวม		12 (0-0-36)

ปีที่ 1 ภาคฤดูร้อน

รหัส	ชื่อวิชา	หน่วยกิต
MU 501	การใช้ภาษาไทยสำหรับบัณฑิตศึกษา*	3 (3-0-6)NC
MU 502	ภาษาอังกฤษสำหรับบัณฑิตศึกษา 1*	3 (3-0-6)NC
รวม		6 (6-0-12)NC

ปีที่ 2 ภาคการศึกษาที่ 1

รหัสวิชา	ชื่อวิชา	หน่วยกิต
MU 640	วิทยานิพนธ์	12 (0-0-36)
รวม		12 (0-0-36)

ปีที่ 2 ภาคการศึกษาที่ 2

รหัสวิชา	ชื่อวิชา	หน่วยกิต
MU 640	วิทยานิพนธ์	3 (0-0-9)
รวม		3 (0-0-9)

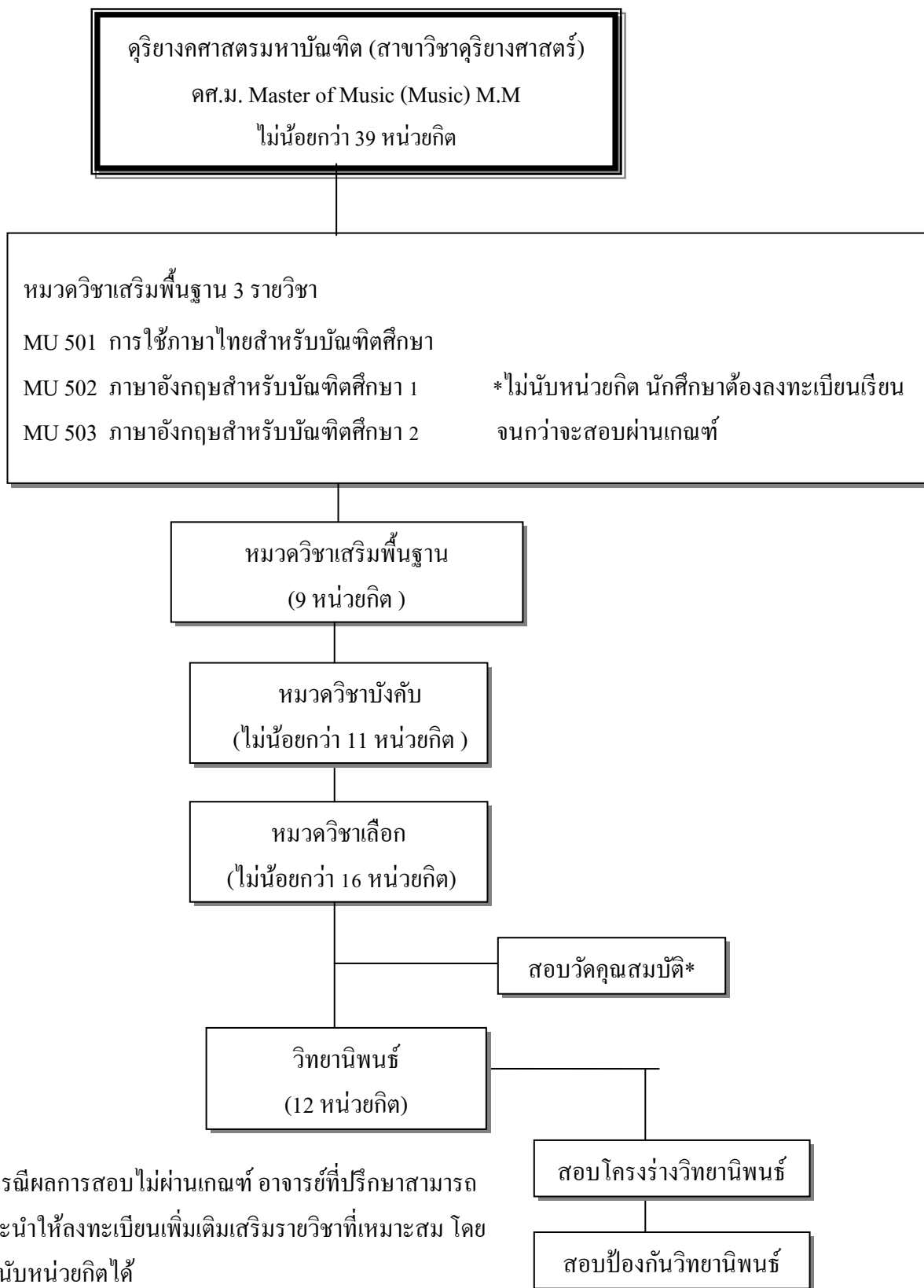
ปีที่ 2 ภาคฤดูร้อน

รหัส	ชื่อวิชา	หน่วยกิต
MU 503	ภาษาอังกฤษสำหรับบัณฑิตศึกษา 2*	3 (3-0-6)NC
รวม		3 (3-0-6)NC

รวมตลอดหลักสูตร 39 หน่วยกิต

3.1.4.2 แผน ก แบบ ก 2

แผนผังโครงสร้างหลักสูตรดุริยางคศาสตรมหาบัณฑิต สาขาวิชาดุริยางคศาสตร์



* กรณีผลการสอบไม่ผ่านเกณฑ์ อาจารย์ที่ปรึกษาสามารถแนะนำให้ลงทะเบียนเพิ่มเติมเสริมรายวิชาที่เหมาะสม โดยไม่นับหน่วยกิตได้

แผน ก แบบ 2

ปีที่ 1 ภาคการศึกษาที่ 1

รหัส	ชื่อวิชา	หน่วยกิต
MU 501	การใช้ภาษาไทยสำหรับบัณฑิตศึกษา*	3 (3-0-6)NC
MU 504	วิธีวิทยาการวิจัย	3 (3-0-6)
MU 505	ประวัติการดนตรีไทย	3 (3-0-6)
MU xxx	วิชาเลือก	2 (2-0-4)
รวม		8(x-x-x)

ปีที่ 1 ภาคการศึกษาที่ 2

รหัส	ชื่อวิชา	หน่วยกิต
MU 502	ภาษาอังกฤษสำหรับบัณฑิตศึกษา 1*	3 (3-0-6)NC
MU 506	ประวัติดนตรีตะวันตก	3 (3-0-6)
MU xxx	วิชาเลือก	2 (2-0-4)
MU xxx	วิชาเลือก	2 (2-0-4)
MU 604	วิทยานิพนธ์	4 (0-0-12)
รวม		11 (7-0-26)

ปีที่ 1 ภาคฤดูร้อน

รหัส	ชื่อวิชา	หน่วยกิต
MU 501	การใช้ภาษาไทยสำหรับบัณฑิตศึกษา*	3 (3-0-6)NC
MU 503	ภาษาอังกฤษสำหรับบัณฑิตศึกษา 2*	3 (3-0-6)NC
รวม		6 (6-0-12)NC

ปีที่ 2 ภาคการศึกษาที่ 1

รหัส	ชื่อวิชา	หน่วยกิต
MU xxx	วิชาเลือก	2 (2-0-4)
MU xxx	วิชาเลือก	2 (2-0-4)
MU xxx	วิชาเลือก	2 (2-0-4)
MU 604	วิทยานิพนธ์	4 (0-0-12)
รวม		10 (6-0-24)

ปีที่ 2 ภาคการศึกษาที่ 2

รหัส	ชื่อวิชา	หน่วยกิต
MU 660	สัมมนาทางดุริยางคศาสตร์	2 (2-0-4)
MU xxx	วิชาเลือก	2 (2-0-4)
MU xxx	วิชาเลือก	2 (2-0-4)
MU 604	วิทยานิพนธ์	4 (0-0-12)
รวม		10 (6-0-24)

ปีที่ 2 ภาคฤดูร้อน

รหัส	ชื่อวิชา	หน่วยกิต
MU 501	การใช้ภาษาไทยสำหรับบัณฑิตศึกษา*	3 (3-0-6)NC
MU 503	ภาษาอังกฤษสำหรับบัณฑิตศึกษา 2*	3 (3-0-6)NC
รวม		6 (6-0-12)NC

รวมตลอดหลักสูตรไม่น้อยกว่า 39 หน่วย

กิต

* เปิดสอนตามความเหมาะสม สำหรับผู้ที่ยังสอบไม่ผ่านเกณฑ์

แผน ข

ปีที่ 1 ภาคการศึกษาที่ 1

รหัส	ชื่อวิชา	หน่วยกิต
MU 501	การใช้ภาษาไทยสำหรับบัณฑิตศึกษา*	3 (3-0-6)NC
MU 504	วิธีวิทยาการวิจัย	3 (3-0-6)
MU 505	ประวัติการดนตรีไทย	3 (3-0-6)
MU xxx	วิชาเลือก	2 (2-0-4)
MU xxx	วิชาเลือก	2 (2-0-4)
รวม		13 (13-0-26)

ปีที่ 1 ภาคการศึกษาที่ 2

รหัส	ชื่อวิชา	หน่วยกิต
MU 502	ภาษาอังกฤษสำหรับบัณฑิตศึกษา 1*	3 (3-0-6)NC
MU 506	ประวัติดนตรีตะวันตก	3 (3-0-6)
MU xxx	วิชาเลือก	2 (2-0-4)
MU xxx	วิชาเลือก	2 (2-0-4)
รวม		10 (10-0-20)

ปีที่ 1 ภาคฤดูร้อน

รหัส	ชื่อวิชา	หน่วยกิต
MU 501	การใช้ภาษาไทยสำหรับบัณฑิตศึกษา*	3 (3-0-6)NC
MU 503	ภาษาอังกฤษสำหรับบัณฑิตศึกษา 2*	3 (3-0-6)NC
รวม		6 (6-0-12)NC

ปีที่ 2 ภาคการศึกษาที่ 1

รหัส	ชื่อวิชา	หน่วยกิต
MU xxx	วิชาเลือก	2 (2-0-4)
MU xxx	วิชาเลือก	2 (2-0-4)
MU xxx	วิชาเลือก	2 (2-0-4)
MU xxx	วิชาเลือก	2 (2-0-4)
MU 641	สารนิพนธ์	3 (0-0-9)
รวม		11 (8-0-25)

ปีที่ 2 ภาคการศึกษาที่ 2

รหัส	ชื่อวิชา	หน่วยกิต
MU 660	สัมมนาทางดุริยางคศาสตร์	2 (2-0-4)
MU xxx	วิชาเลือก	2 (2-0-4)
MU xxx	วิชาเลือก	2 (2-0-4)
MU xxx	วิชาเลือก	2 (2-0-4)
MU 641	สารนิพนธ์	3 (0-0-9)
รวม		11 (8-0-25)

รวมตลอดหลักสูตรไม่น้อยกว่า 39 หน่วยกิต

* เปิดสอนตามความเหมาะสม สำหรับผู้ที่ยังสอบไม่ผ่านเกณฑ์